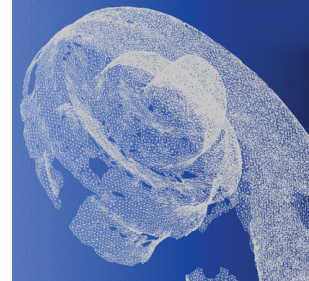


LA MODELLAZIONE 3D

ITA - Il laser scanner 3D è uno strumento di misura che consente l'acquisizione del modello tridimensionale di uno strumento musicale ad una risoluzione di 20 micron. Il braccio può muoversi in tutte le direzioni per scansionare una nuvola di punti nello spazio tridimensionale. La nuvola di punti acquisita, che costituisce il dato grezzo, viene trasformata in una superficie di poligoni (mesh) che descrive il modello. Questo modello poligonale è fedele all'originale in dimensioni e può a sua volta essere elaborato per l'estrapolazione di sezioni, forme, bombature oltre che di riferimenti stilistici di confronto.



ENG - The 3D portable laser scanner is a measuring instrument that allows the acquisition of the three-dimensional model of a musical instrument up to a resolution of 20 microns. The arm can move in all directions in order to scan a cloud of points in the three-dimensional space. The resulting cloud of points, which constitutes the raw datum, is transformed into a surface of polygons (mesh) that describes the model. This polygonal model is faithful in size to the original one and it can be processed for the extrapolation of sections, forms, archings, in addition to stylistic references.

